

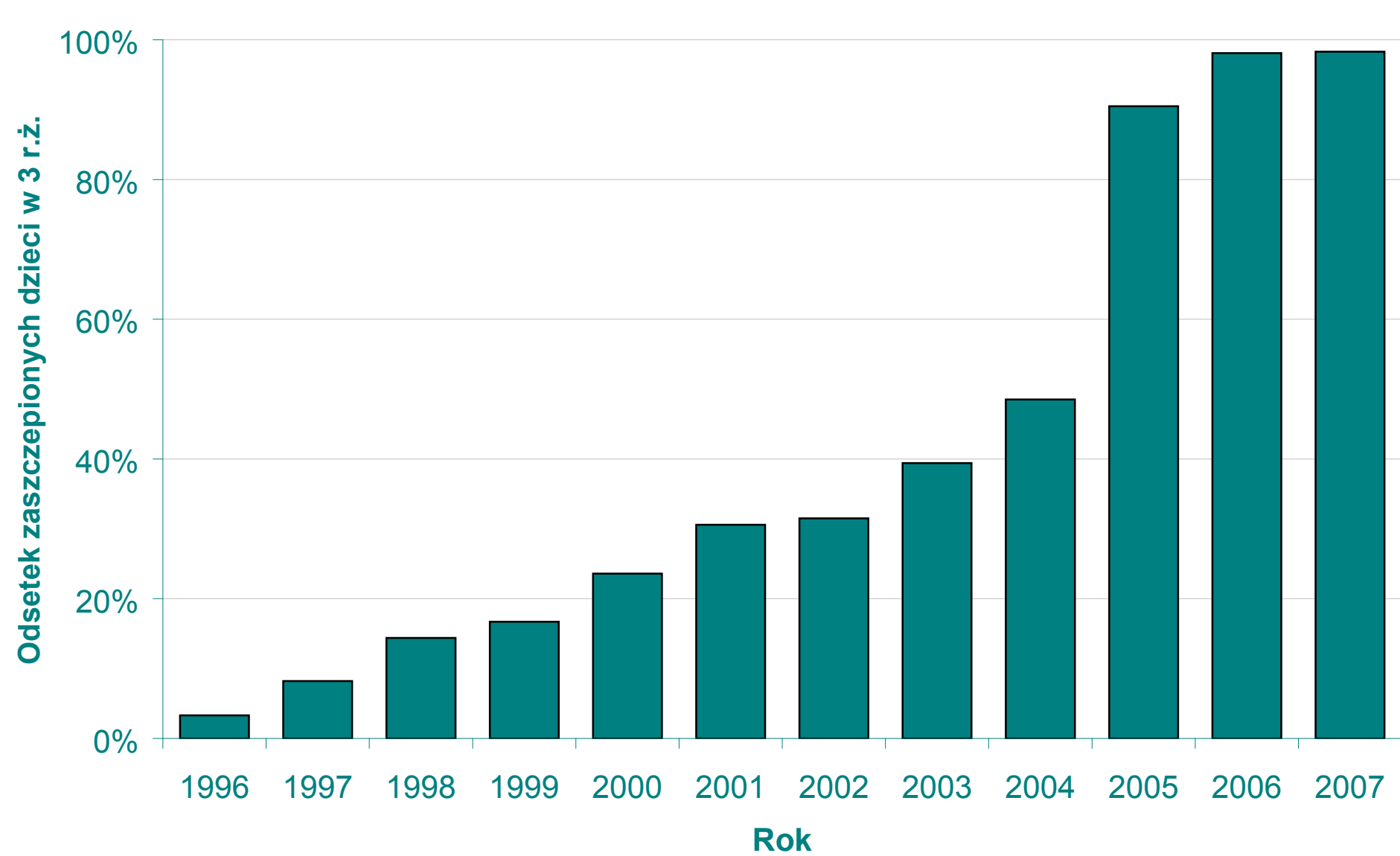
Sytuacja epidemiologiczna świnki 5 lat po jej objęciu szczepieniami obowiązkowymi

Paweł Stefanoff, Magdalena Rosińska, Justyna Rogalska, Mirosław Czarkowski, Andrzej Zieliński
Zakład Epidemiologii, Narodowy Instytut Zdrowia Publicznego – Państwowy Zakład Higieny, Warszawa

Wprowadzenie

- Świnka jest ostrą chorobą zakaźną wieku dziecięcego, która może się wiązać z trwałymi powikłaniami.
- Od 1996 r. szczepionka MMR była zalecana, od 2003 r. - obowiązkowa (1. dawka w 12-15 m.ż., 2. dawka w 10 r.ż.)
- Od 2005 r. stan zaszczepienia pierwszą dawką szczepionki przeciw śwince przekracza 90% (ryc. 1).

Ryc. 1. Stan zaszczepienia przeciwko śwince, Polska, 1996-2007



- Celem pracy była ocena zmian, które zaszły w sytuacji epidemiologicznej świnki w wyniku rozszerzenia programu szczepień przeciw śwince.

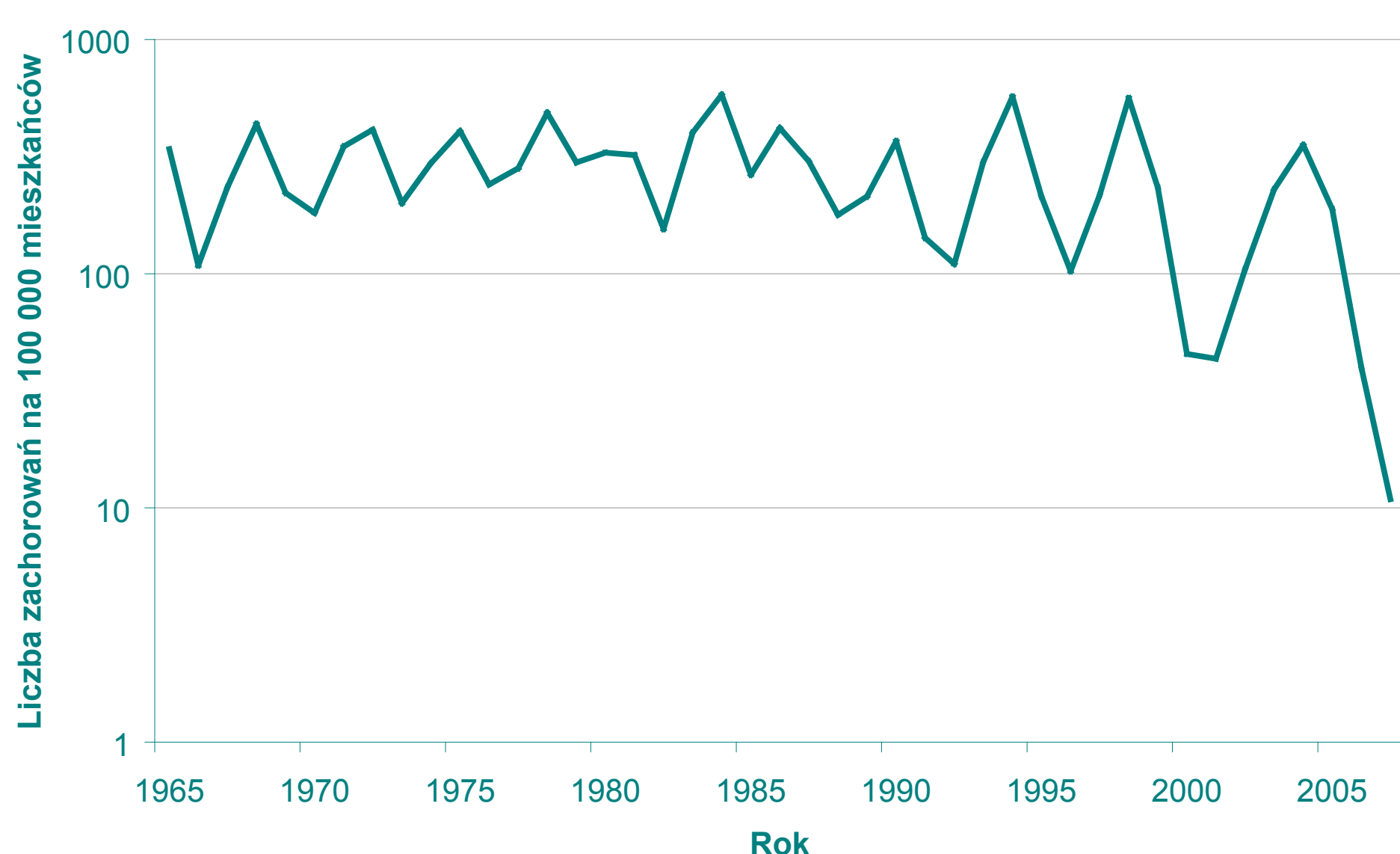
Materiał i Metody

- Zbiorcze dane o zachorowaniach na świnkę gromadzone przez Państwową Inspekcję Sanitarną w latach 1965-2007.
- Opisano długoterminowe trendy zapadalności świnki, jak również zmiany rozkładu zachorowań według wieku.
- Wieloczynnikowa analiza regresji Poissona (zmienna wyjaśniana - liczba zachorowań w odniesieniu do populacji; zmienne wyjaśniające - rok zachorowania, województwo, grupa wieku oraz stan zaszczepienia)

Wyniki

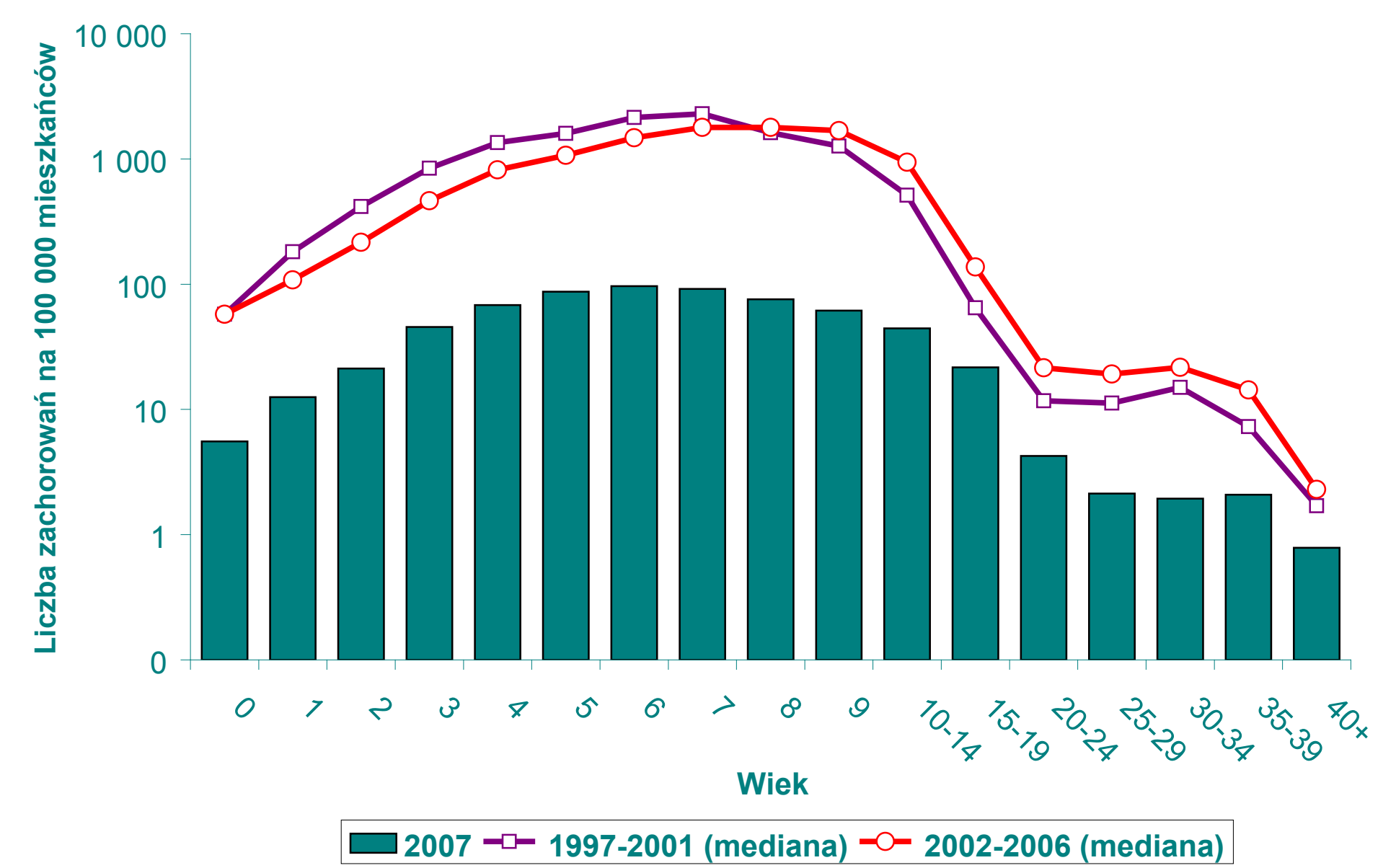
- W ostatnim dziesięcioleciu liczba zachorowań na świnkę zmniejszyła się z 217 452 w 1998 do 4 147 w 2007 (ryc. 2).

Ryc. 2. Zapadalność na świnkę na 100 000 mieszkańców, Polska, 1965-2007



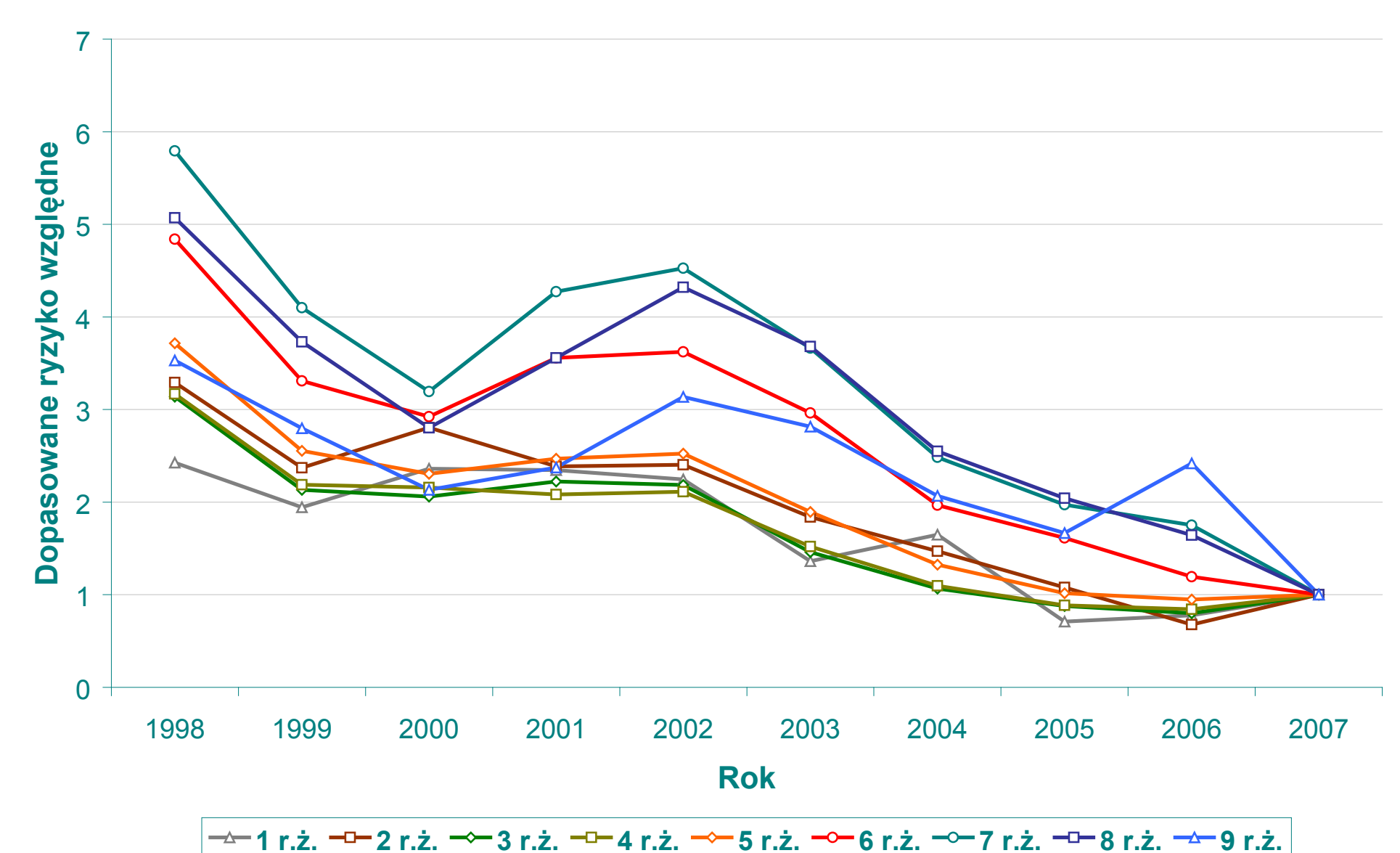
- W odróżnieniu od 3-4-letnich cykli obserwowanych przed okresem szczepień, zaobserwowano opóźnienie i spłaszczenie szczytu wzrostu zapadalności, który wystąpił w 2004 r.
- Pomimo spadku ogólnej zapadalności, nadal obserwuje się szczyt zachorowań wśród dzieci wczesnoszkolnych (ryc. 3)

Ryc. 3. Rozkład zachorowań na świnkę według wieku, Polska, 1997-2007



- Po poprawce na rok, grupę wiekową i województwo wzrost zaszczepienia o 10% wiązał się z 10% spadkiem zapadalności w stosunku do wartości wyjściowej. Odnotowano również spadek zapadalności większy niżby to wynikało ze stanu zaszczepienia w grupie wiekowej 5 - 19 lat (ryc. 4).

Ryc. 4. Ryzyko względne zachorowania na świnkę według grupy wieku, po poprawce na województwo i stan zaszczepienia, Polska, 1998-2007



Wnioski

- Wdrożenie szczepień przeciw śwince pod koniec lat 90. i systematyczny wzrost odsetka zaszczepionych dzieci w wieku 2 lat spowodował istotne ograniczenie epidemicznego występowania świnki w Polsce.
- Stopniowa eliminacja zachorowań na świnkę w populacji nastąpi jednak dopiero, gdy zostaną w wysokim odsetku zaszczepione kolejne roczniki, stanowiące aktualnie rezerwuuar wirusa – dzieci i młodzież w grupie wieku 6 – 19 lat.